

DOKUMENTACJA FOTOGRAFICZNA

**Wykonanie sprężeń kluczem dynamometrycznym połączeń
elementów konstrukcji dysku górnego Wysokogórskiego
Obserwatorium Meteorologicznego na Śnieżce**





Fot. 1 – Klucz dynamometryczny YATO YT-0770. Moment 480 Nm.



Fot. 2 – Klucz dynamometryczny JONNESWAY T272000N. Moment 480 Nm.



Fot. 3 – Sprężanie połączeń elementów konstrukcji.



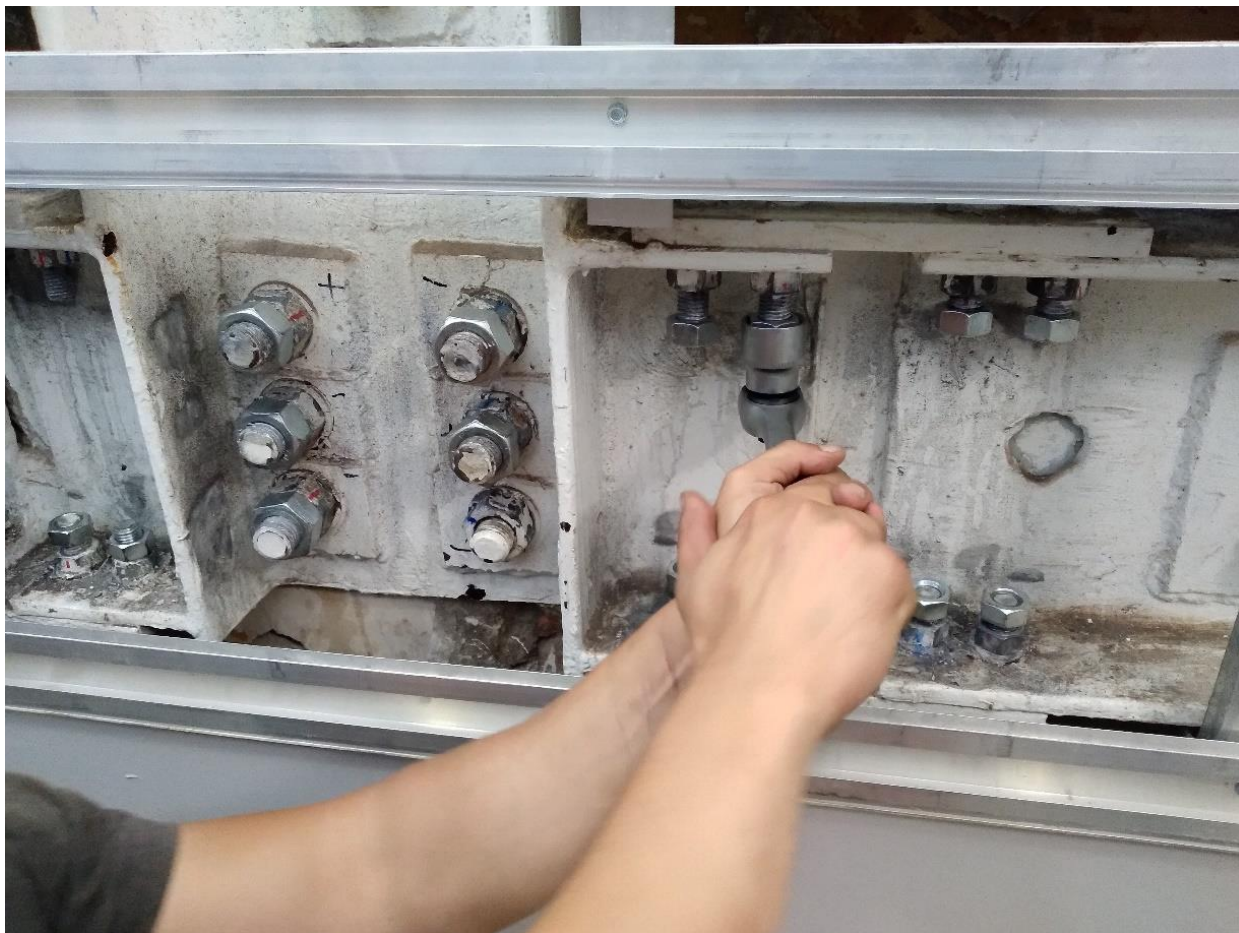
Fot. 4 – Sprężanie połączeń elementów konstrukcji.



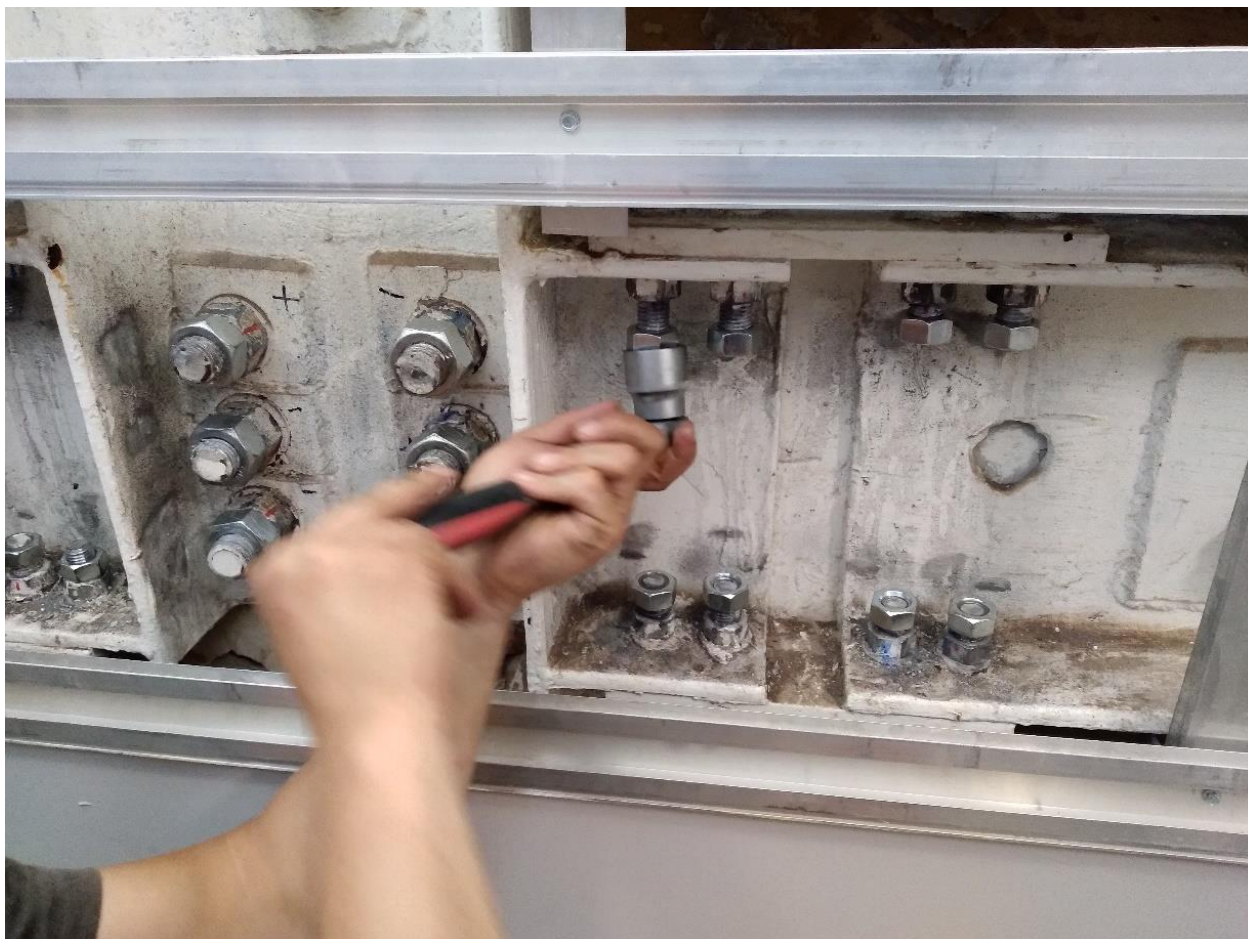
Fot. 5 – Kontrola dokręcenia śrub M30 siłą na kluczu 1 KG.



Fot. 6 – Mechaniczne oczyszczanie gwintów z farby przed montażem nakrętek kontrujących.



Fot. 7 Montaż nakrętek kontrujących M20.



Fot. 8. Montaż nakrętek kontrujących M20.



Fot. 9. Zamontowane nakrętki kontrujące M20 wieńca wewnętrznego.



Fot. 10. Zamontowane nakrętki kontrujące M30 wieńca wewnętrznego.



Fot. 11. Zamontowana nakrętka kontrująca M30 wieńca wewnętrznego.



Fot. 12. Brak nakrętki kontrującej M30 (uszkodzony gwint).



Fot. 13. Brak nakrętki kontrującej M30 (za krótki gwint).



Fot. 14. Zamontowane nakrętki kontrujące M20 i M30 wieńca zewnętrznego.



Fot. 15. Zamontowane nakrętki kontrujące M20 i M30 wieńca zewnętrznego.



Fot. 16. Pozostawiona luźna kotwa wieńca W-2-2 (opis w sprawozdaniu technicznym).



Fot. 17. Przygotowany otwór do montażu nowej kotwy w wieńcu W-2-2 (opis w sprawozdaniu technicznym).



Fot. 18. Zamontowana nowa kotwa z pręta gwintowanego M30 o długości 300 mm w wieńcu W=2-2 narożnika południowo-zachodniego wraz z nakrętką kontrującą (opis w sprawozdaniu technicznym).